

RIDEAU VELOURS



Tendances
Budget
Design
Double face
Personnalisation
Espace structuré
Bien-être



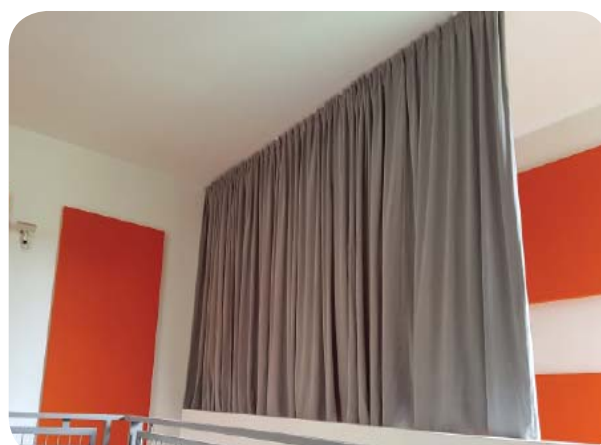
- élément acoustique et décoratif
- visuellement et phoniquement en double face il sépare deux espaces
- grandes dimensions possibles

Les rideaux acoustiques velours avec un niveau d'absorption de 0.7 à 0.9 alpha w améliorent considérablement l'acoustique d'une pièce.

C'est grâce à leur tissage, à la densité de matière par m², que les rideaux vont atténuer le temps de réverbération et absorber le son. Même utilisés ouverts et a fortiori fermés, c'est l'apport de matière absorbante dans la pièce qui va apporter l'amélioration phonique.

Couleurs tendances ou plus classiques, le tissu existe dans une large gamme de couleurs.

Les tissus sont très solides et résistants au feu, ils conviennent parfaitement aux espaces collectifs.



Informations techniques :

Toutes les solutions existent, pour s'adapter à vos besoins et personnaliser votre demande.

Dimensions

- Sur-mesure
Laize de 140 cm : coutures verticales visibles tous les 140 cm.

Fixation

Suspendu sur le faux plafond ou le plafond :

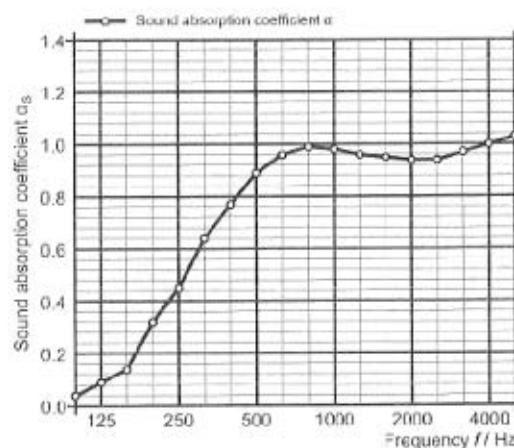
- Rail spécial rideaux lourds, en profilé aluminium laqué blanc.
- Tringle à rideau tirage main.

Tissus

- Mila by Delius
100% Polyester Trevira CS
- Poids 380 g/m²
- Non Feu : DIN 4102/B1, M1,
DIN EN 1021 partie 1 + 2,
BS 5867 Typ C, BS 5852 Crib 5,
IMO Res. A471 (XII), IMO Res. A652 (16),
EN 13773, C1
- Autres tissus disponibles sur demande.

Caractéristiques acoustiques

Degré d'absorption sonore mesuré
DIN EN ISO 354/
DIN EN ISO 11654
aw = 0.75
Classe d'absorption sonore : C



Entretien

